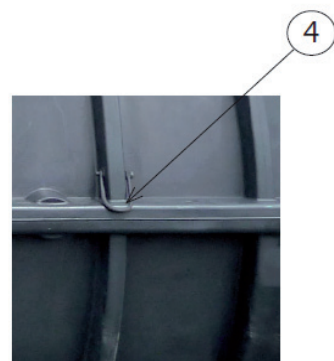
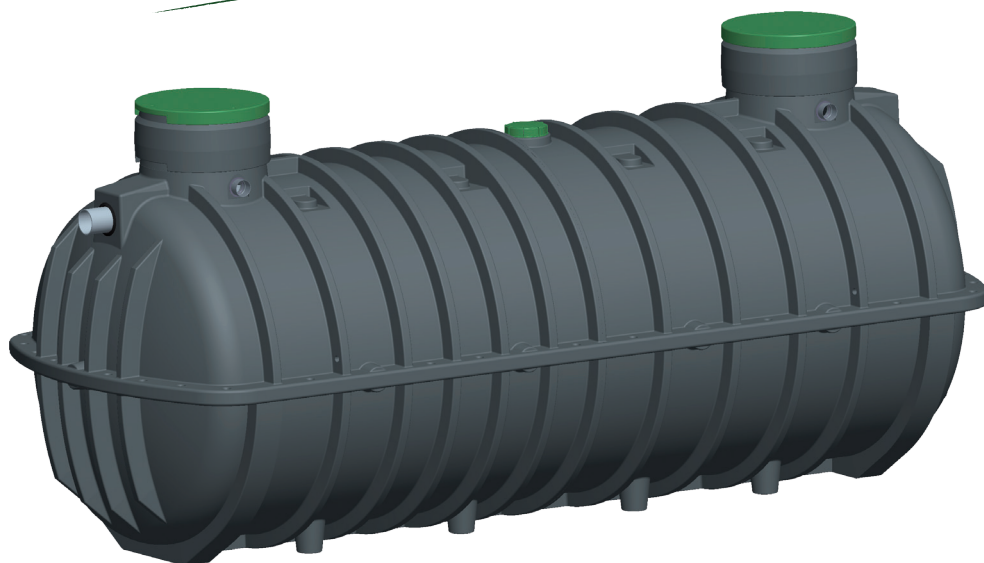
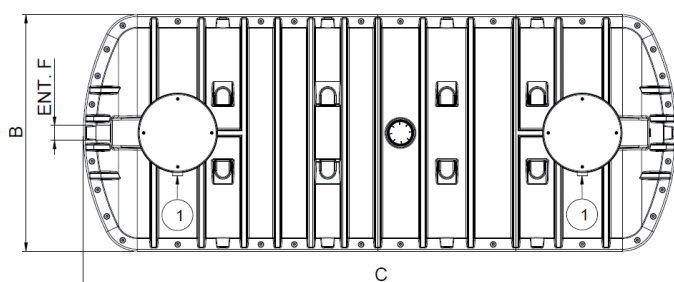
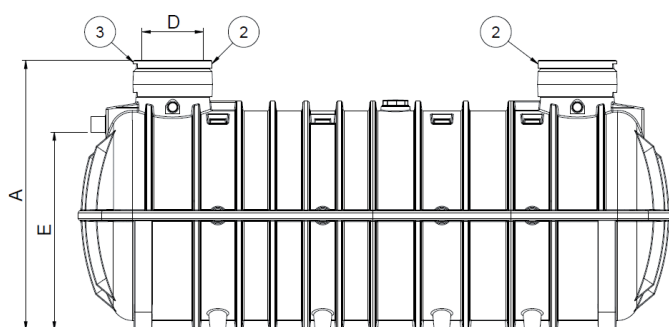


*Devolvamos lo mejor a la tierra*



- 1. Ventilación D100
- 2. Tapa
- 3. Realce (Ref. RH2/6030)
- 4. Anillas de elevación



### Definición

Depósito de almacenaje a enterrar en polietileno reforzado negro de alta densidad. Esta cuba está dimensionada y fabricada para resistir a la presión de tierras estando vacía y también para terreno hidromorfo con una altura máxima de capa freática de 1 m. desde el fondo de la cuba.

### Mantenimiento

El depósito no necesita un mantenimiento específico. Deberá ser vaciado y limpiado periódicamente. Se recomienda que verifiquen el piezómetro para evitar que la capa freática supere la altura de 1 m desde el fondo del depósito

**Garantía de 2 años. El depósito tiene una garantía anticorrosión de 20 años.**

### Vaciado

Vaciado completo a final de verano, con limpieza y aspiración de los depósitos del fondo del depósito antes de que se llene en periodo de invierno.

### Instalación

Ver ficha de instalación P632

Referencia	Volumen	A	ø B	C	ø D	E	ø F	Número cinchas (opcional)
FSE2/6327/10	10 000 L	2840	2490	3378	600	2085	160	3
FSE2/6327/12	12 000 L	2840	2490	3928	600	2085	160	3
FSE2/6327/15	15 000 L	2840	2490	4782	600	2085	160	4
FSE2/6327/17	17 000 L	2840	2490	5332	600	2085	160	4
FSE2/6327/20	20 000 L	2840	2490	6232	600	2085	160	4

#### Opcionales :

RH2/6030 Realce polietileno a colocar - altura 300 mm

CA3/6394/10T Cincha de anclaje para instalación en terreno hidromorfo.